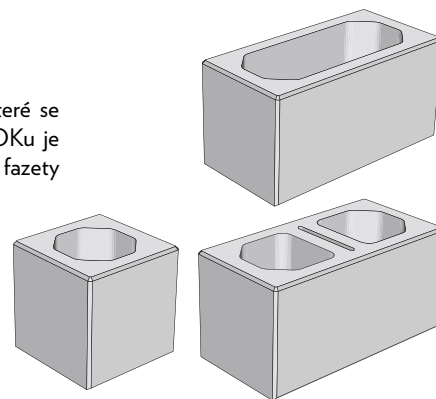


ES09 CSB - SOLOBLOK

Technické údaje výrobku:

Tento typ zdících tvárnic je systémem výstavby totožný s prvkem CSBLOK. Prvky mají dutiny, které se prolévají betonovou směsí a je opatřen otvory pro ukládání podélné výztuže. Na rozdíl do CSBLOKU je prvek SOLOBLOK opatřen fazetami ze všech pohledových stran. Při stavbě plotu bez spárování tyto fazety dokonale imitují spáru.

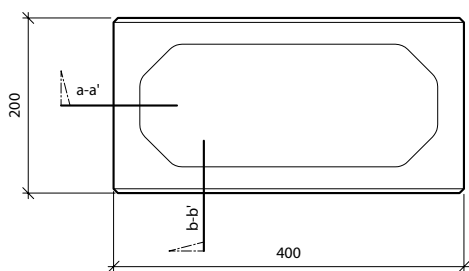


	skladebné rozměry [mm]			počet			množství		hmotnost		spotřeba betonu
	výška	délka	šířka	vrstev	ks/vrst.	ks/paleta	ks/m ²	m ² /paleta	kg/ks	kg/paleta	ks [m ³]
tvárnice základní	200	400	200	5	10	50	12,5	4,80	20,15	1234	0,0089
tvárnice základní k půlení					2	10			20,15		
tvárnice půlka	200	200	200	5	24	120	25,0	4,80	11,00	1345	0,0039

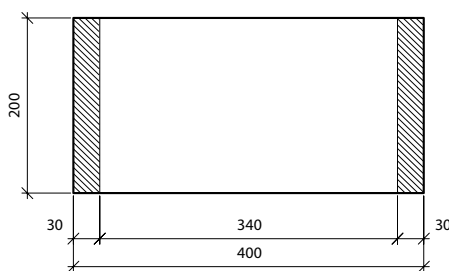
Tvar výrobku:

CSB - SOLOBLOK

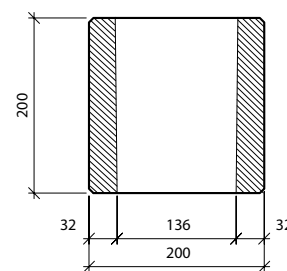
půdorys



řez a-a'

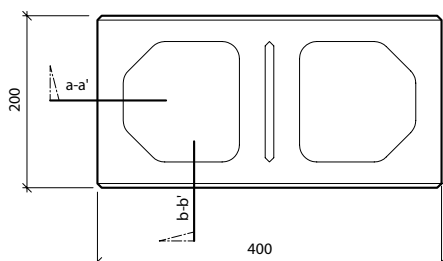


řez b-b'

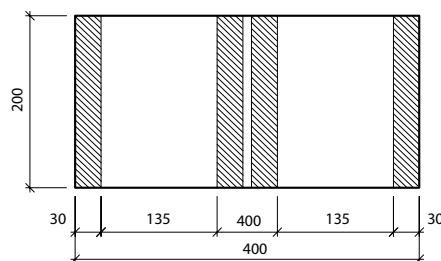


CSB - SOLOBLOK k půlení

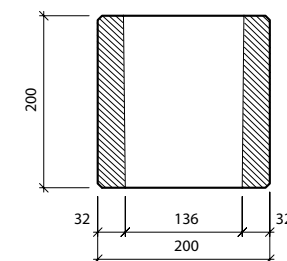
půdorys



řez a-a'

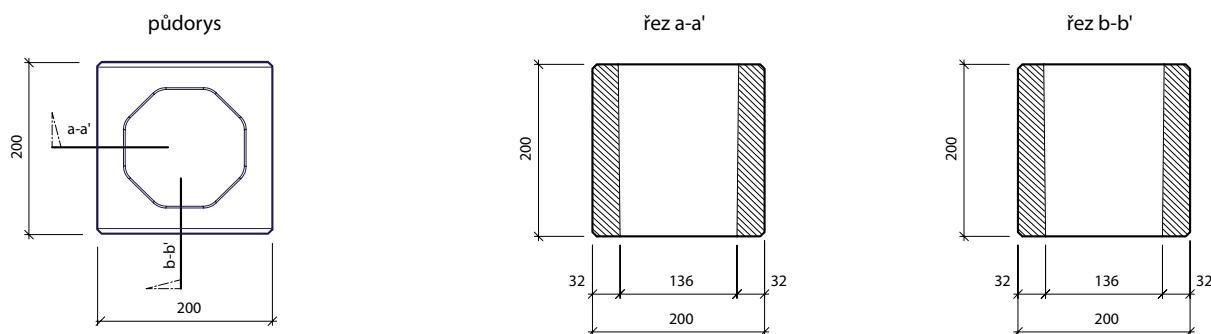


řez b-b'



* Skladebné rozměry počítají s mírami po uložení prvku či s minimální spárou. ** Hmotnost palety počítá i s váhou palety samotné.

CSB - SOLOBLOK půlka



VLASTNOSTI A CHARAKTERISTIKA

Produkty z této kategorie výrobků, kromě CSB – Opěrné zdi úhlové, jsou vyrobeny z vibrolisovaného vysokopevnostního betonu. Spolupůsobení tlaku a vibrace zajišťuje u těchto vibrolisovaných výrobků vysoké pevnosti a dokonalý estetický vzhled. Vysoká hutnost dává prvkům vynikající mechanicko – fyzikální vlastnosti:

- pevnost v tlaku
- mrazuvzdornost
- požární odolnost
- optimální drsnost povrchu
- vysokou estetickou hodnotu
- vysokou přesnost
- minimální nasákavost

Betonové prvky vhodné pro výstavbu opěrných zdí, pro zdění stavebních konstrukcí, pro rychlé zdění sklepů, plotů, garáží, skladů, průmyslových hal a pro zdění základů s použitím jako ztracené bednění.

Technologie výroby umožňuje optimální využití speciálního betonu, které zaručuje splnit požadavky evropské harmonizované normy ČSN EN 772-1.

Tvárnice CSB – SOLOBLOK jsou určeny především na konstrukce plotů a plotových zdí, dělicích stěn, okrasných zdí, podezdívek a soklů budov. PSpolečnost CS – Beton s.r.o. vyrábí tyto tvárnice v bohatém sortimentu a několika barevných odstínech. Tvárnice jsou vyráběny v rozměrech 400 x 200 x 200 mm.

Produkty společnosti CS-BETON s.r.o., jsou vyráběny v systému řízení výroby dle ČSN EN ISO 9001:2001, který je pravidelně kontrolován nezávislým auditem. Od roku 2008 byl taktéž zaveden systém environmentálního managementu ČSN EN ISO 140001:2005. V celém procesu výroby jsou výrobky podrobovány náročným testům, které jsou prováděny nezávislými akreditovanými laboratořemi. Mnohaleté zkušenosti, kvalitní výrobní stroje, použití vstupních materiálů vysoké jakosti, kontinuální kontrola produkce a zájem silné společnosti jsou zárukou stabilní kvality dodávaných produktů.

Od roku 2008 byl taktéž zaveden systém environmentálního managementu ČSN EN ISO 14001.

Společnost se roku 2010 rozhodla zavést a začlenit do stávajících systémů managementu i oblast BOZP. Dnes jsou všechny systémy managementu certifikované.