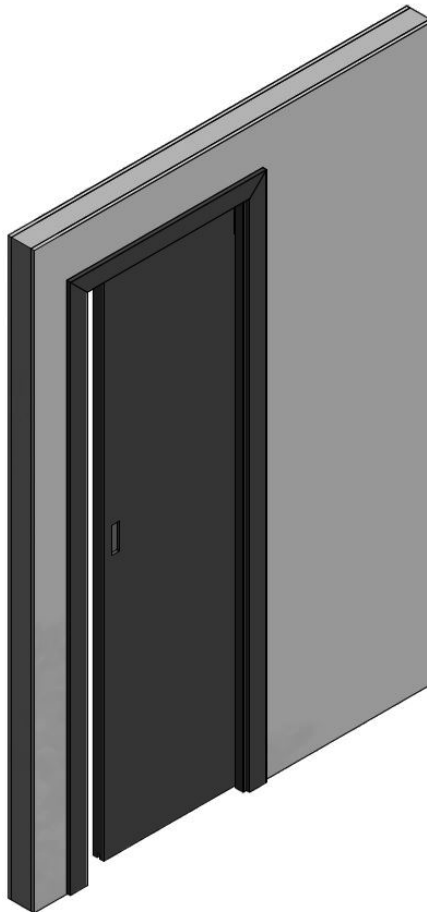


**NORMA STANDARD**

- Tento model představuje nejběžnější typ stavebních pouzder pro zasouvací jednokřídlé dveře
- Možnost atypických rozměrů až do průchozí výšky 2700 mm
- Použití pro SDK i zed'
- U zděné příčky je nutné stavební otvor opatřit překladem – stavební pouzdro není schopné nést zatížení
- Určeno pro dveře dřevěné, celoskleněné, MASTER DOOR, IDEA DOOR
- Kompatibilita se všemi výrobci dveří
- Maximální váha jednoho dveřního křídla je 120 kg
- Velmi tichý pojezdový mechanismus ve speciální hliníkové liště
- Odnímatelná horní kolejnice
- Nastavitelný přední doraz (zadní doraz se montuje při výrobě)
- Možnost dokoupení tlumícího dorazu pro postupné zavření dveří
- Na kapsu pouzdra lze umístit vypínač
- Celé pouzdro je z kvalitního pozinkovaného plechu



## Rozměry pro stavební pouzdro Norma Standard

JAP 705 NORMA STANDARD - 1970 mm				
čistý průchod po osazení obložek min. D x J	celkové rozměry stavebního pouzdra E x H (= rozměry hrubého stavebního otvoru do SDK)	šířka plechové kapsy A	šířka průchodu po instalaci stav. pouzdra B	doporučené rozměry hrubého stavebního otvoru do zděných systémů
600 x 1970	1345 x 2060	665	660	1385 x 2080
700 x 1970	1545 x 2060	765	760	1585 x 2080
800 x 1970	1745 x 2060	865	860	1785 x 2080
900 x 1970	1945 x 2060	965	960	1985 x 2080
1000 x 1970	2145 x 2060	1065	1060	2185 x 2080
1100 x 1970	2345 x 2060	1165	1160	2385 x 2080
1200 x 1970	2545 x 2060	1265	1260	2585 x 2080

Doporučené rozměry dveřního křídla		
standardní rozměr dveřního křídla C x L	maximální tloušťka dveřního křídla F pro K 100	maximální tloušťka dveřního křídla Fa pro Ka 75
650 x 1985	68	52
750 x 1985		
850 x 1985		
950 x 1985		
1050 x 1985		
1150 x 1985		
1250 x 1985		

JAP 705 NORMA STANDARD - 2100 mm				
čistý průchod po osazení obložek min. D x J	celkové rozměry stavebního pouzdra E x H (= rozměry hrubého stavebního otvoru do SDK)	šířka plechové kapsy A	šířka průchodu po instalaci stav. pouzdra B	doporučené rozměry hrubého stavebního otvoru do zděných systémů
600 x 2100	1345 x 2190	665	660	1385 x 2210
700 x 2100	1545 x 2190	765	760	1585 x 2210
800 x 2100	1745 x 2190	865	860	1785 x 2210
900 x 2100	1945 x 2190	965	960	1985 x 2210
1000 x 2100	2145 x 2190	1065	1060	2185 x 2210
1100 x 2100	2345 x 2190	1165	1160	2385 x 2210
1200 x 2100	2545 x 2190	1265	1260	2585 x 2210

Doporučené rozměry dveřního křídla		
standardní rozměr dveřního křídla C x L	maximální tloušťka dveřního křídla F pro K 100	maximální tloušťka dveřního křídla Fa pro Ka 75
650 x 2115	68	52
750 x 2115		
850 x 2115		
950 x 2115		
1050 x 2115		
1150 x 2115		
1250 x 2115		

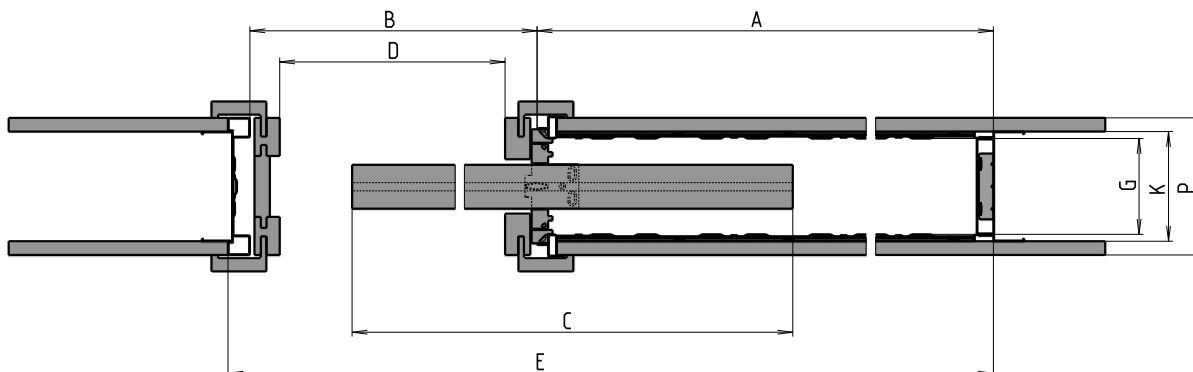
Vnější tloušťka (K) stavebního pouzdra Norma Standard 100 mm = dokončená příčka 125 mm.

Alternativní tloušťky (Ka) stavebních pouzder Norma Standard do zdi a SDK 75 mm = dokončená příčka 100 mm.

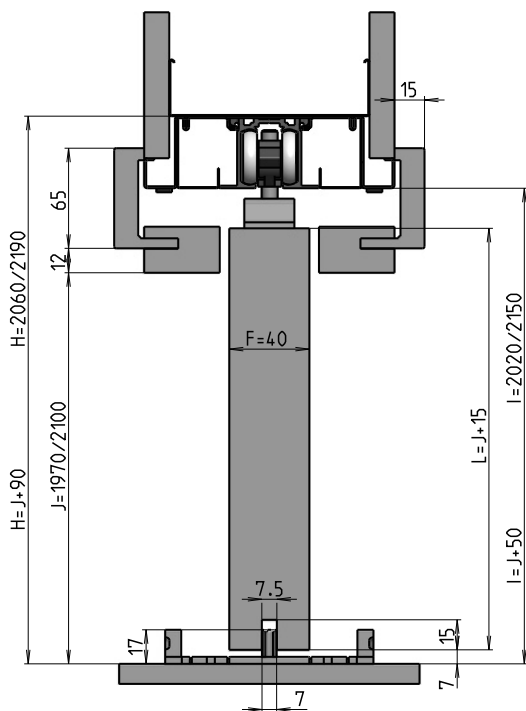
Světlost stavebního pouzdra G klinčované = 87, Ga klinčované = 62.

Doporučené rozměry hrubého stavebního otvoru pro SDK odpovídají rozměrům stavebního pouzdra E x H s možností pohybu rastru z CW nebo UA profilů – doražení profilů k pouzdru. Doporučené rozměry hrubého stavebního otvoru do zděných systémů viz tabulka.

Horizontální řez pouzdrům Norma Standard s dřevěným dveřním křídlem tloušťky 40 mm



Vertikální řez pouzdrům Norma Standard s dřevěným dveřním křídlem tloušťky 40 mm



### Údaje potřebné pro objednání stavebního pouzdra Norma Standard

- Čisté průchozí rozměry:  $D \times J$
- Typ příčky: SDK x zed'
- Tloušťka stavebního pouzdra nebo dokončené příčky

### Údaje potřebné pro objednání tlumícího dorazu pro pouzdro Norma Standard:

- Váha dveří a čisté průchozí rozměry stavebního pouzdra

### Příslušenství ke stavebnímu pouzdrům Norma Standard

#### Součást balení:

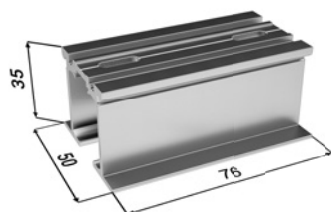
- Sada pojezdů

#### Příslušenství za příplatek:

- Tlumící doraz pro dřevěné/skleněné dveře + aktivátor
- Sada úchyťů pro skleněné dveřní křídlo Vetro 22 s vodítkem

## SOUČÁST BALENÍ - NORMA STANDARD

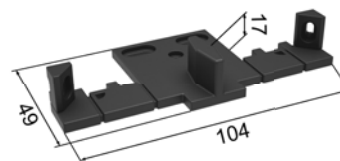
## Sada pojezdů



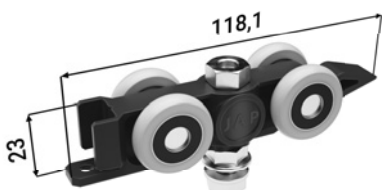
1× doplňěk kolejnice



2× dveřní nosič



1× vodící trn



2× voziček



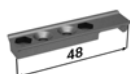
2× doraz

## PŘÍSLUŠENSTVÍ ZA PŘÍPLATEK - NORMA STANDARD

## Tlumící doraz pro dřevěné dveře (≤ 60 kg) + aktivátor



1x tlumící doraz

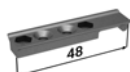


1x aktivátor

## Tlumící doraz pro skleněné dveře (60 - 85 kg) + aktivátor



1x tlumící doraz

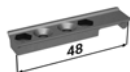


1x aktivátor

## Tlumící doraz pro skleněné dveře (85 - 120 kg) + aktivátor

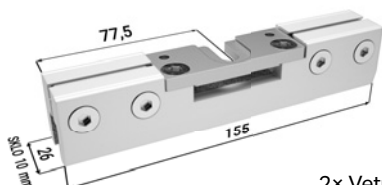


1x tlumící doraz



1x aktivátor

## Sada úchytů pro skleněné dveřní křídlo Vetro 22 s vodítkem



2× Vetro

Veškeré příslušenství je dodáváno včetně spojovacího materiálu.

## NORMA KOMFORT

- Tento model je sestavou dvou stavebních pouzder navzájem spojených vodící lištou
- Každé pouzdro je určeno pro jedno jednokřídlé dveře, které se vysouvají proti sobě
- Pohyb dveřních křídel je synchronizován - synchronní posuv u typu Komfort v ceně
- Možnost atypických rozměrů až do průchozí výšky 2700 mm
- Použití pro SDK i zed'
- U zděné příčky je nutné stavební otvor opatřit překladem – stavební pouzdro není schopné nést zatížení
- Určeno pro dveře dřevěné, celoskleněné, MASTER DOOR, IDEA DOOR
- Kompatibilita se všemi výrobci dveří
- Maximální váha jednoho dveřního křídla je 120 kg
- Velmi tichý pojezdový mechanismus ve speciální hliníkové liště
- Odnímatelná horní kolejnice
- Nastavitelný přední doraz (zadní doraz se montuje při výrobě)
- Možnost dokoupení tlumícího dorazu pro postupné zavření dveří
- Na kapsu pouzdra lze umístit vypínač
- Celé pouzdro je z kvalitního pozinkovaného plechu

